

제품명: EPHX2 토끼 단클론 항체

카탈로그 번호: AMRe84786

연구용 전용

요약

설명	재조합토끼단클론항체
숙주	토끼
적용	WB
반응성	인간
결합	비결합
변형	수정치아음
아이소타입	IgG
클론성	단클론
형태	액체
농도	-
Storage	Aliquot 하여 -20°C 에 보관(12 개월 유효). 냉동/해동 반복을 피하십시오.
Shipping	Ice bags
버퍼	0.05% 아지드티올 0.05% 보르나이트 및 50% 글리세롤 함유 PBS 용액(정제항체)
정제	천상정제

적용

희석 비율	WB 1:1000-1:2000
분자량	Calculated MW: 63 kDa ; Observed MW: 70 kDa

항원 정보

유전자명	EPHX2
다른 이름	CEH; EPHX2; Epoxide hydrolase 2; SHE;;CEH
유전자 ID	-
SwissProt ID	P34913
면역원	인간 CEH 에 유래한 항원 펩타이드

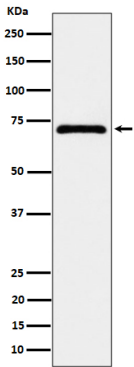
배경

이 항체는 C-말단 도메인 에피토프가 높은 효소 활성을 지니며 유전자 발현을 육안 및 현미경에 적용할 수 있다. 카탈로그 번호가 있는 에피토프를 분해하여 에피토프를 다에 연결한다. 또한 항체 개체 정상 수준을 결정한다.

연구 분야

-

이미지 데이터



MCF7 세포용질에서 EPHX2 발현에 대한 웨스턴 블롯 분석