

제품명: NUP50 토끼 단클론 항체

카탈로그 번호: AMRe84785

연구용 전용

요약

설명	재조합 토끼 단클론 항체
숙주	토끼
적용	WB, IHC, ICC/IF, ICC
반응성	인간 췌장
결합	비결합
변형	수정치 없음
아이소타입	IgG
클론성	단클론
형태	액체
농도	0.62mg/ml. 본 제품의 농도는 재조비에 따라 다를 수 있습니다.
Storage	Aliquot 하여 -20°C 에 보관 (12 개월 유효). 냉동/해동 반복을 피하십시오.
Shipping	Ice bags
버퍼	0.05% 아지다 트루름, 0.05% 보오 단백질 및 50% 글리세롤 함유된 PBS 용액에 정제된 항체
정제	천상 정제

적용

희석 비율	WB 1:1000-1:2000, IHC 1:100-1:200, ICC/IF 1:50-1:200, ICC 1:50-1:200
분자량	Calculated MW: 50 kDa ; Observed MW: 55 kDa

항원 정보

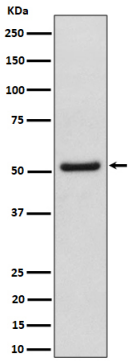
유전자명	NUP50
다른 이름	NPAP60; NPAP60L; Nup50;; NUP50
유전자 ID	-
SwissProt ID	Q9UKX7
면역원	인간 NUP50 에서 유래한 합성 펩타이드

배경

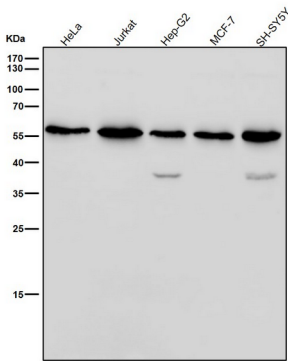
핵 단백질에 직접 결합하는 핵 분할 구성 요소이다. 임프린 알에 NLS 를 직접적으로 분자 크기 임프린 알에 대한 호물 복합체에 결합하는 것을 촉진한다. CDKN1B 를 포함하여 주 전향 조절 단백질 과 상호 작용한다.

연구 분야

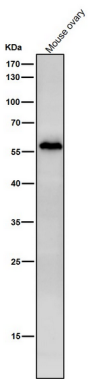
이미지 데이터



HeLa 세포에서 NUP50 발현에 대한 단백질 분석



도래인 샘플에서 시간당 1:1K 희석 방향을 시험한다.



도래인 샘플에서 시간당 1:1K 희석 방향을 시험한다.