

제품명: PIN4 토끼 단클론 항체

카탈로그 번호: AMRe84784

연구용 전용

요약

설명	재조합 토끼 단클론 항체
숙주	토끼
적용	WB, IHC, ICC/IF, ICC
반응성	인간 위생체
결합	비결합
변형	수정치 없음
아이소타입	IgG
클론성	단클론
형태	액체
농도	0.62mg/ml. 본 제품의 농도는 재조비에 따라 다를 수 있습니다.
Storage	Aliquot 하여 -20°C 에 보관 (12 개월 유효). 냉동/해동 반복을 피하십시오.
Shipping	Ice bags
버퍼	0.05% 아지다블루 0.05% 보오단백질 및 50% 글리세롤 함유된 PBS 용액에 정제된 형태
정제	천상정제

적용

희석 비율	WB 1:1000-1:2000, IHC 1:100-1:200, ICC/IF 1:50-1:200, ICC 1:50-1:200
분자량	14 kDa

항원 정보

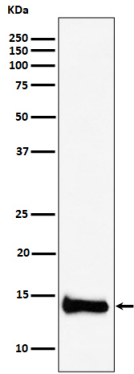
유전자명	PIN4
다른 이름	EPVH; hEPVH; hPar14; hPar17; Par14; Par17; PIN4;; PIN4
유전자 ID	-
SwissProt ID	Q9Y237
면역원	인간 PIN4 에피토포인 함유

배경

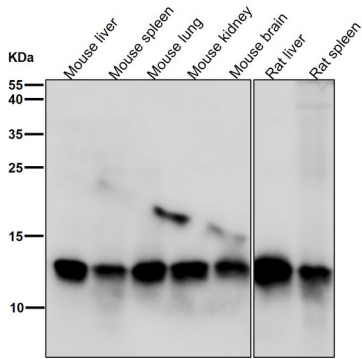
이 항체는 인위적으로 생성된 RNA 처리 인자입니다. 이 항체는 DNA 의 AT 염기쌍이 풍부한 부분에 결합합니다. 이 항체는 2-중가닥 DNA 에 결합합니다.

연구 분야

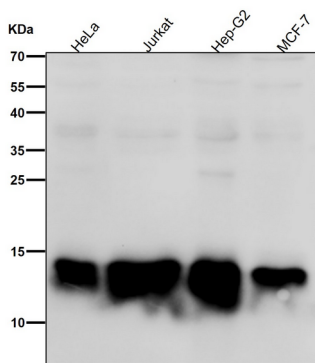
이미지 데이터



HepG2 세포용 PIN4 발현 단백질 분석



모든 샘플에서 시간당 1:1K 희석항를 시험한다.



모든 샘플에서 시간당 1:1K 희석항를 시험한다.