

제품명: PLSCR3 토끼 단클론 항체

카탈로그 번호: AMRe84779

연구용 전용

요약

설명	재조합토끼단클론항체
숙주	묘기
적용	WB
반응성	인간 쥐 생체
결합	비결합
변형	수정치 없음
아이소타입	IgG
클론성	단클론
형태	액체
농도	-
Storage	Aliquot 하여 -20°C 에 보관(12 개월 유효). 냉동/해동 반복을 피하십시오.
Shipping	Ice bags
버퍼	0.05% 아지다 트롬 0.05% 보르나 트롬 50% 글리세롤 함유 PBS 용액(정제된 항체)
정제	천상정제

적용

희석 비율	WB 1:1000-1:2000
분자량	32 kDa

항원 정보

유전자명	PLSCR3
다른 이름	PLS3; Plscr3;;PLSCR3
유전자 ID	-
SwissProt ID	Q9NRY6
면역원	인간 PLSCR3 에 유한한 합성 펩타이드

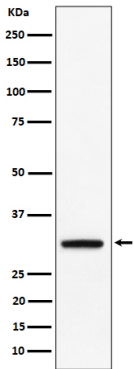
배경

칼슘 유에 의한 ATP 의존적 배양 방향 비특이적 인산염(인산염)을 축적하여 미토콘드리아 막의 막에서 인산염 이동은 한을 알립니다. 미토콘드리아 호흡 능력 및 세포 사멸에 중요한 역할을 합니다.

연구 분야

-

이미지 데이터



BxPC 3 세포에서 PLSCR3 발현에 대한 단백질 분석