

제품명: PEF1 토끼 단클론 항체

카탈로그 번호: AMRe84778

연구용 전용

요약

설명	재조합 토끼 단클론 항체
숙주	토끼
적용	WB
반응성	인간 쥐 생체
결합	비결합
변형	수정치 없음
아이소타입	IgG
클론성	단클론
형태	액체
농도	-
Storage	Aliquot 하여 -20°C 에 보관(12개월 유효). 냉동/해동 반복을 피하십시오.
Shipping	Ice bags
버퍼	0.05% 아지다 트루블 0.05% 보오 단백질 및 50% 글리세롤 함유된 PBS 용액에 저장된 형태
정제	천상정제

적용

희석 비율	WB 1:1000-1:2000
분자량	30 kDa

항원 정보

유전자명	PEF1
다른 이름	ABP32; PEF; pef1; PEF1A; Peflin;;Peflin
유전자 ID	-
SwissProt ID	Q9UBV8
면역원	인간 단백질에서 유래한 항원 펩타이드

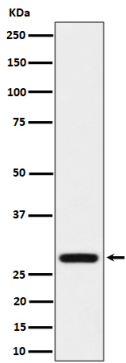
배경

칼슘 결합 단백질은 칼슘에 반응하여 관련 단백질들을 결합하거나 해리시키는 단백질 복합체들을 인식하는 아미노산 결합 단백질이다. PDCD6 외항제 COPII 코트의 크를 조절하는 소포(ER)-골체 수송에 관여하는 BCR(KLHL12) 복합체 구성의 구성 요소이다.

연구 분야

-

이미지 데이터



HeLa 세포에서 PEF1 발현에 대한 웨스턴 블롯 분석