

제품명: CTPsynthase/CTPS 토끼 단클론 항체

카탈로그 번호: AMRe84776

연구용 전용

요약

설명	재조합단클론항체
숙주	토끼
적용	WB,FC
반응성	인공 쥐
결합	비결합
변형	수정치 없음
아이소타입	IgG
클론성	단클론
형태	액체
농도	0.62mg/ml. 본제품의 농도는 재조합에 따라 다를 수 있습니다.
Storage	Aliquot 하여 -20°C 에 보관(12 개월 유효). 냉동/해동 반복을 피하십시오.
Shipping	Ice bags
버퍼	0.05% 아지다티륨 0.05% 보오단백질 및 50% 글리세롤 함유된 PBS 용액에 정제된 형태
정제	천상정제

적용

희석 비율	WB 1:1000-1:2000, FC 1:20-1:100
분자량	Calculated MW: 67 kDa ; Observed MW: 72 kDa

항원 정보

유전자명	CTPsynthase/CTPS
다른 이름	CTP synthase 1; CTPS; IMD24;;CTPS1
유전자 ID	-
SwissProt ID	P17812
면역원	인공 CTPS1 에 사용된 항원입니다.

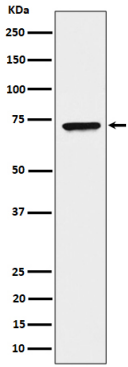
배경

이 항체는 DNA, RNA 및 단백질 전체에 CTP 의 de novo 합성에 관여한다. 글루탐산염과 질산염을 사용하여 UTP 를 CTP 로 전환하는 ATP 의존적 효소를 측정한다. 이 항체는 생체외 CTP 는 활성 형태라고 믿어지며, 즉 면역에 중요한 역할을 한다.

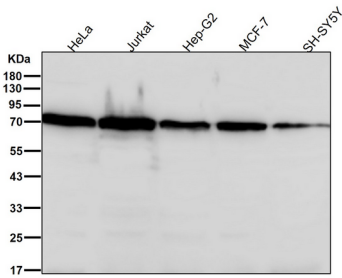
연구 분야

-

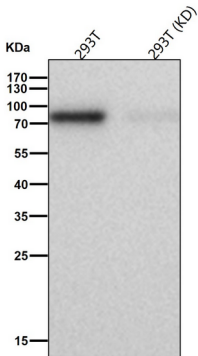
이미지 데이터



HeLa 세포에서 CTP 합성/CTPS 발현에 대한 분석



모든 샘플에서 시간당 1:2K 학된양을 사용한다.



모든 샘플에서 시간당 1:1K 학된양을 사용한다.