

제품명: RBM3 토끼 단클론 항체

카탈로그 번호: AMRe84775

연구용 전용

요약

설명	재조합토끼단클론항체
숙주	토끼
적용	WB,IHC,ICC/IF,ICC,FC
반응성	인간
결합	비결합
변형	수정치 없음
아이소타입	IgG
클론성	단클론
형태	액체
농도	-
Storage	Aliquot 하여 -20°C 에 보관(12개월 유효). 냉동/해동 반복을 피하십시오.
Shipping	Ice bags
버퍼	0.05% 아지다티움, 0.05% 보오단백질 및 50% 글리세롤 함유된 PBS 용액에 정제된 항체
정제	천상정제

적용

희석 비율	WB 1:1000-1:2000, IHC 1:100-1:200, ICC/IF 1:50-1:200, ICC 1:50-1:200, FC 1:20-1:100
분자량	17 kDa

항원 정보

유전자명	RBM3
다른 이름	Rbm3; RNPL; RBM3
유전자 ID	-
SwissProt ID	P98179
면역원	인간 RBM3 에피토프

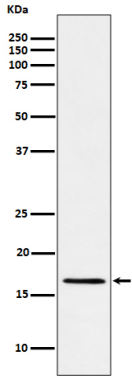
배경

저분량 mRNA 결합 단백질 생체 분자 분석을 위해 선천 면역 단백질 합성을 촉진한다. 발달 중 마모 RNA 의상 조건을 감지한다. 번역 개시 인자 및 항 스트레스 반응을 촉진한다.

연구 분야

-

이미지 데이터



Jurkat 세포 용출액에 RBM3 발현에 대한 단백질 분석