

**제품명: MTAP** 토끼 단클론 항체

**카탈로그 번호: AMRe84773**

연구용 전용

## 요약

설명	재조합토끼단클론항체
숙주	토끼
적용	WB,IHC,ICC/IF,ICC,FC,IP
반응성	인간 췌장
결합	비결합
변형	수정치 없음
아이소타입	IgG
클론성	단클론
형태	액체
농도	0.62mg/ml. 본 제품의 농도는 재조비에 따라 다를 수 있습니다.
Storage	Aliquot 하여 $-20^{\circ}\text{C}$ 에 보관(12개월 유효). 냉동/해동 반복을 피하십시오.
Shipping	Ice bags
버퍼	0.05% 아지드 나트륨, 0.05% 보르나트, 50% 글리세롤 함유된 PBS 용액에 정제된 항체
정제	천상정제

## 적용

희석 비율	WB 1:1000-1:2000, IHC 1:100-1:200, ICC/IF 1:50-1:200, ICC 1:50-1:200, FC 1:20-1:100, IP 1:20-1:50
분자량	31 kDa

## 항원 정보

유전자명	MTAP
다른 이름	BDMF; DMSFH; DMSMFH; LGMBF; MeSAdo phosphorylase; MSAP; MTAP; MTAPase; ;MTAP
유전자 ID	-
SwissProt ID	Q13126
면역원	인간 MTAP에서 유래한 합성 펩타이드

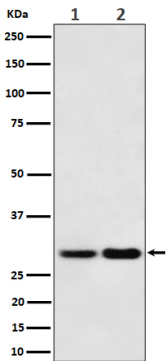
## 배경

폴리인대에서 중요한 역할을 하며 인과 미토콘드리아의 기능에 중요합니다.

## 연구 분야

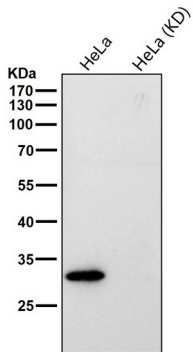
-

## 이미지 데이터



(1) 293T 세포용 (2) NIH/3T3 세포용에 MTAP 발현에 대한 단백질 분석

도래인 샘플에서 시간당 1:1K 희석항를 사용한다



항를 1:50 로 희석하여 면역침전(IP) 분석을 하였다 (wb 는 1:1K 로 희)

