

**제품명: RASSF2** 토끼 단클론 항체

**카탈로그 번호: AMRe84771**

연구용 전용

## 요약

설명	재조합토끼단클론항체
숙주	토끼
적용	WB
반응성	인간
결합	비결합
변형	수정치 없음
아이소타입	IgG
클론성	단클론
형태	액체
농도	-
Storage	Aliquot 하여 $-20^{\circ}\text{C}$ 에 보관(12 개월 유효). 냉동/해동 반복을 피하십시오.
Shipping	Ice bags
버퍼	0.05% 아지다티움 0.05% 보오단백질 및 50% 글리세롤 함유 PBS 용액에 정제된 항체
정제	천상정제

## 적용

희석 비율	WB 1:1000-1:2000
분자량	Calculated MW: 38 kDa ; Observed MW: 37 kDa

## 항원 정보

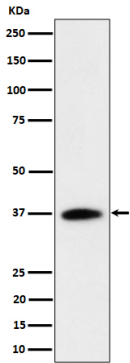
유전자명	RASSF2
다른 이름	CENP 34; RASFADIN; RASSF2;;RASSF2
유전자 ID	-
SwissProt ID	P50749
면역원	인간 RASSF2 에우항원 합성 펩타이드

## 배경

잠재적 억제자 KRAS 특이적 단백질은 타 세포멸망 신호 경로를 조절할 수 있다. 또한 증식 억제자 STK3/MST2를 억제한다.

## 연구 분야

## 이미지 데이터



Jurkat 세포 용출액에 RASSF2 발현에 대한 단백질 분석