

**제품명: CSN8** 토끼 단클론 항체

**카탈로그 번호: AMRe84764**

연구용 전용

## 요약

설명	재조합토끼단클론항체
숙주	토끼
적용	WB,IHC
반응성	인간 췌장
결합	비결합
변형	수정치 없음
아이소타입	IgG
클론성	단클론
형태	액체
농도	-
Storage	Aliquot 하여 $-20^{\circ}\text{C}$ 에 보관(12개월 유효). 냉동/해동 반복을 피하십시오.
Shipping	Ice bags
버퍼	0.05% 아지드 트류름 0.05% 보르나트 질산 50% 글리세롤 함유 PBS 용액(정제된 형태)
정제	천상정제

## 적용

희석 비율	WB 1:1000-1:2000, IHC 1:100-1:200
분자량	Calculated MW: 23 kDa ; Observed MW: 20 kDa

## 항원 정보

유전자명	CSN8
다른 이름	Cops8; CSN8; hCOP9; SGN8;;COPS8
유전자 ID	-
SwissProt ID	Q99627
면역원	인간 COPS8 에 유래한 항원입니다

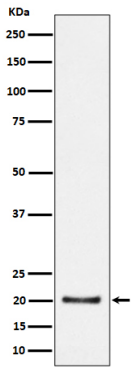
## 배경

COP9 신호체 복합(CSN)의 구성요인인 단백질은 암 세포 및 발암 과정에 관여합니다. CSN 복합체는 SCF 항 E3 리제 복합체와 같은 단백질 분해 복합체(예를 들어 Ubiquitin) 접합 경로의 중요한 조절 역할을 하며, SCF, CSA 또는 DDB2와 같은 SCF 형 복합체 Ubiquitin 리제 복합체를 감시합니다.

## 연구 분야

-

## 이미지 데이터



HepG2 세포에서 CSN8 발현에 대한 단백질 분석