

**제품명: Cip4** 토끼 단클론 항체

**카탈로그 번호: AMRe84759**

연구용 전용

## 요약

설명	재조합토끼단클론항체
숙주	토끼
적용	WB,IHC
반응성	인간/쥐
결합	비결합
변형	수정치 없음
아이소타입	IgG
클론성	단클론
형태	액체
농도	-
Storage	Aliquot 하여 $-20^{\circ}\text{C}$ 에 보관(12개월 유효). 냉동/해동 반복을 피하십시오.
Shipping	Ice bags
버퍼	0.05% 아지다티륨 0.05% 보오단백질 및 50% 글세롤 함유된 PBS 용액(정제된 형태)
정제	천상정제

## 적용

희석 비율	WB 1:1000-1:2000, IHC 1:100-1:200
분자량	Calculated MW: 68 kDa ; Observed MW: 75 kDa

## 항원 정보

유전자명	Cip4
다른 이름	Cdc42 interacting protein 4; CIP4; DCIP4; hSTP; STOT; STP; Thyroid receptor interacting protein 10; trip10;; TRIP10
유전자 ID	-
SwissProt ID	Q15642
면역원	인간 TRIP10 에서 유래한 합성 펩타이드

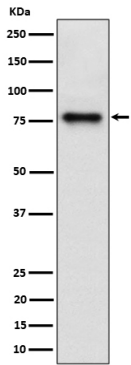
## 배경

인간 세포에서 GLUT4 가 세포막으로 이동하는 데 필요한 단백질(유사 에그). 세포 내 이동에 필수적인 항원 및 단백질 기능을 조절하는 데 필요한 다포체 단백질 4,5-백조(이) 및 고포체 단백질 같은 지질 결합 단백질 및 단백질을 포함한다

## 연구 분야

-

## 이미지 데이터



HepG2 세포용질에서 Cip4 발현에 대한 웨스턴 블롯 분석

도래인 샘플에서 시간당 1:1K 희석 방향을 사용합니다.

