

**제품명: TRAPPC2** 토끼 단클론 항체

**카탈로그 번호: AMRe84758**

연구용 전용

## 요약

설명	재조합 토끼 단클론 항체
숙주	묘
적용	WB, IHC, ICC/IF, ICC
반응성	인간 쥐 생체
결합	비결합
변형	수정치 없음
아이소타입	IgG
클론성	단클론
형태	액체
농도	-
Storage	Aliquot 하여 $-20^{\circ}\text{C}$ 에 보관(12 개월 유효). 냉동/해동 반복을 피하십시오.
Shipping	Ice bags
버퍼	0.05% 아지다티움 0.05% 보르단필릿 50% 글세롤 함유 PBS 용액에 정제된 항체
정제	천상정제

## 적용

희석 비율	WB 1:1000-1:2000, IHC 1:100-1:200, ICC/IF 1:50-1:200, ICC 1:50-1:200
분자량	16 kDa

## 항원 정보

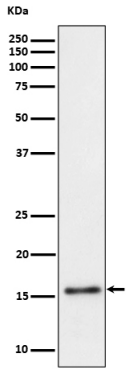
유전자명	TRAPPC2
다른 이름	MIP2A; SEDL; Sedlin; SEDLP; SEDT; Trafficking protein particle complex 2; TRAPPC2P1; TRS20; ZNF547L;; TRAPPC2
유전자 ID	-
SwissProt ID	P0DI81
면역원	인간 TRAPPC2 에서 유래한 합성 펩타이드

## 배경

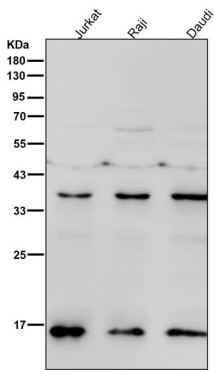
EN01 에 의한 전 세계 및 국내 수요를 반영한다. 소액에서 구매의도 수에 관계없이 제공한다.

## 연구 분야

## 이미지 데이터



Raji 세포에서 TRAPPC2 발현에 대한 웨스턴 블롯 분석



모든 세포에서 시간당 1:2K 희석항체를 사용한다.