

제품명: Ube2L3/UBCH7 토끼 단클론 항체

카탈로그 번호: AMRe84755

연구용 전용

요약

설명	재조합토끼단클론항체
숙주	토끼
적용	WB,IHC,ICC/IF,ICC
반응성	인간/쥐/생쥐
결합	비결합
변형	수정치 없음
아이소타입	IgG
클론성	단클론
형태	액체
농도	-
Storage	Aliquot 하여 -20°C 에 보관(12 개월 유효). 냉동/해동 반복을 피하십시오.
Shipping	Ice bags
버퍼	0.05% 아지다블루, 0.05% 보르딘, 50% 글리세롤 함유 PBS 용액(정제항체)
정제	천상정제

적용

희석 비율	WB 1:1000-1:2000, IHC 1:100-1:200, ICC/IF 1:50-1:200, ICC 1:50-1:200
분자량	Calculated MW: 18 kDa ; Observed MW: 17 kDa

항원 정보

유전자명	Ube2L3/UBCH7
다른 이름	UBCE7; UbcH7; UbcM4; Ube2l3;;UBE2L3
유전자 ID	-
SwissProt ID	P68036
면역원	인간 UBE2L3 에서 유래한 합성 펩타이드

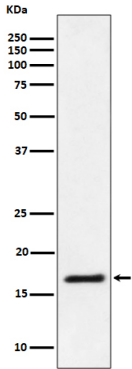
배경

유비쿼틴 리아제 E2는 HECT 형식의 RBR 계열 유비쿼틴 리아제에 의해 주로 작용한다. 라이에 대한 E3 비특이적 인식이 때문에 E3 유비쿼틴 리아제는 특정 단백질에만 RING-HECT 하이브리드인 PRKN, RNF31, ARIH1 과 같은 RBR 계열 E3 효소를 나타낸다. E1 복합체는 유비쿼틴이 다른 단백질에 공유 결합된 접합 부위를 인식한다. 사형 나사 Lys-11' 연결 유비쿼틴을 추적한다.

연구 분야

-

이미지 데이터



Jurkat 세포 용출액에 Ube2L3/UBCH7 발현에 대한 웨스턴 블롯 분석