

**제품명: ICAM2/CD102** 토끼 단클론 항체

**카탈로그 번호: AMRe84749**

연구용 전용

## 요약

설명	재조합 토끼 단클론 항체
숙주	토끼
적용	WB, IHC, IP
반응성	생쥐
결합	비결합
변형	수정치 없음
아이소타입	IgG
클론성	단클론
형태	액체
농도	-
Storage	Aliquot 하여 $-20^{\circ}\text{C}$ 에 보관(12 개월 유효). 냉동/해동 반복을 피하십시오.
Shipping	Ice bags
버퍼	0.05% 아지다티움 0.05% 보르나이트 50% 글세롤 함유 PBS 용액(정제된 항체)
정제	천상정제

## 적용

희석 비율	WB 1:1000-1:2000, IHC 1:100-1:200, IP 1:20-1:50
분자량	Calculated MW: 31 kDa ; Observed MW: 60 kDa

## 항원 정보

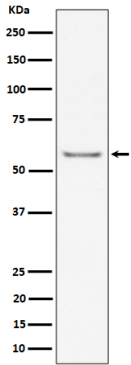
유전자명	ICAM2/CD102
다른 이름	CD102; CD102 antigen; ICAM 2; Intercellular adhesion molecule 2; Ly60;; ICAM 2
유전자 ID	-
SwissProt ID	P35330(mouse)(human:P13598)
면역원	마우스 ICAM 2 에서 유래한 합성 펩타이드

## 배경

LFA1 역경 세포 접착 분자로 세포-세포 상호작용에 관여합니다. 항원 특이적 면역 반응 NK 세포 매개체, 림프구 재회 및 T1 면역 반응 및 감시에 중요한 세포-세포 상호작용에 중요한 접착 분자를 매개합니다.

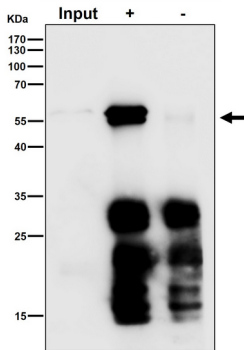
## 연구 분야

## 이미지 데이터



마우스 anti-human ICAM2/CD102 발현에 대한 단백질 분석

HeLa



항체 1:50 로 화학염색(IP) 분석 수행했다 (wb 는 1:3K 로 했다)