

제품명: SLP2 토끼 단클론 항체

카탈로그 번호: AMRe84746

연구용 전용

요약

설명	재조합 토끼 단클론 항체
숙주	토끼
적용	WB, ICC, FC, IP
반응성	인간 위생체
결합	비결합
변형	수정치 없음
아이소타입	IgG
클론성	단클론
형태	액체
농도	-
Storage	Aliquot 하여 -20°C 에 보관(12개월 유효). 냉동/해동 반복을 피하십시오.
Shipping	Ice bags
버퍼	0.05% 아지다티딘, 0.05% 보르나트, 50% 글세롤 함유 PBS 용액에 정제된 항체
정제	천상정제

적용

희석 비율	WB 1:1000-1:2000, ICC 1:50-1:200, FC 1:20-1:100, IP 1:20-1:50
분자량	39 kDa

항원 정보

유전자명	SLP2
다른 이름	EPB72 like protein 2; HSPC108; Paraprotein target 7; Paratarg 7; SLP2; Stomatin (EPB72) like 2; Stomatin like 2; Stomatin like protein 2; Stomatin-like protein 2; STOML2;; SLP 2
유전자 ID	-
SwissProt ID	Q9UJZ1
면역원	인간 SLP 2에서 유래한 항원 펩타이드

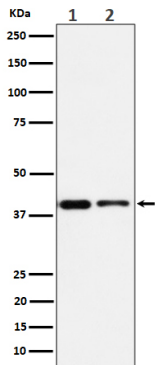
배경

마르코이 항체 항원을 제공하는 것으로 증명된 마르코이 단백질 복합체 구성을 추적하고, 키랄 단백질에 결합하여 단백질 복합체를 도입 및 정제하기 위해 마르코이 막기 단백질 영역에 결합할 수 있다.

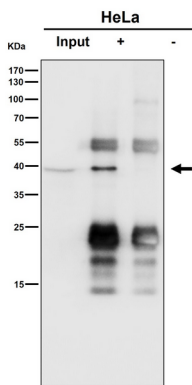
연구 분야

-

이미지 데이터



(1) Jurkat 세포용출물 (2) RAW 264.7 세포용출물에서 SLP2 발현에 대한 단백질 분석



항체 1:500 로 화학적 면역침전(IP) 분석을 수행했다 (wb 는 1:1K 로 화학