

**제품명: ENDOGL1/ENGL** 토끼 단클론 항체

**카탈로그 번호: AMRe84744**

연구용 전용

## 요약

설명	재조합 토끼 단클론 항체
숙주	토끼
적용	WB, IP
반응성	인간
결합	비결합
변형	수정치 없음
아이소타입	IgG
클론성	단클론
형태	액체
농도	0.62mg/ml. 본 제품의 농도는 제조 배치에 따라 다를 수 있습니다.
Storage	Aliquot 하여 $-20^{\circ}\text{C}$ 에 보관 (12 개월 유효). 냉동/해동 반복을 피하십시오.
Shipping	Ice bags
버퍼	0.05% 아지다티움, 0.05% 보르나트, 50% 글리세롤 함유 PBS 용액 (정제된 형태)
정제	천상정제

## 적용

희석 비율	WB 1:1000-1:2000, IP 1:20-1:50
분자량	41 kDa

## 항원 정보

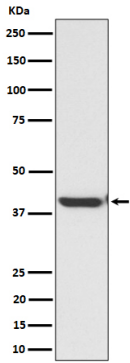
유전자명	ENDOGL1/ENGL
다른 이름	Endo G like 1; ENDOGL1; ENDOGL2; Endonuclease G like 1; Endonuclease G like 2; ENGL; ENGLA; ENGLB; Exog; Nuclease EXOG;;EXOG
유전자 ID	-
SwissProt ID	Q9Y2C4
면역원	인간 엑소에서 유래한 항원 펩타이드

## 배경

초산형 DNA 에 대한 절삭을 가진 엑소 뉴클레아제. 단일가닥 DNA 에 대한 5'-3' 엑소 뉴클레아제를 나타낸다.

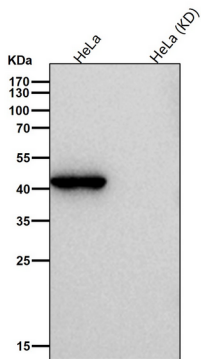
## 연구 분야

## 이미지 데이터



HepG2 세포용질에 ENDOGL1/ENGL 발현에 대한 단백질 분석

도리온 소스에서 시간당 1:1K 희석항체를 사용한다.



항체 1:50 로 희석하여 면역침전(IP) 분석을 하였다. (wb 는 1:1K 로 희석)

