

제품명: GRSF1 토끼 단클론 항체

카탈로그 번호: AMRe84742

연구용 전용

요약

설명	재조합 토끼 단클론 항체
숙주	토끼
적용	WB, ICC, FC, IP
반응성	인간 쥐 생체
결합	비결합
변형	수정치 없음
아이소타입	IgG
클론성	단클론
형태	액체
농도	-
Storage	Aliquot 하여 -20°C 에 보관(12 개월 유효). 냉동/해동 반복을 피하십시오.
Shipping	Ice bags
버퍼	0.05% 아지다티움 0.05% 보르산 및 50% 글세롤 함유 PBS 용액에 정제된 항체
정제	천상정제

적용

희석 비율	WB 1:1000-1:2000, ICC 1:50-1:200, FC 1:20-1:100, IP 1:20-1:50
분자량	53 kDa

항원 정보

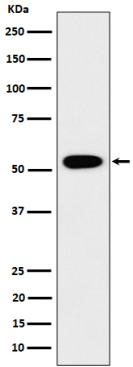
유전자명	GRSF1
다른 이름	G rich RNA sequence binding factor 1; G rich sequence binding factor 1; GRSF1;;GRSF 1
유전자 ID	-
SwissProt ID	Q12849
면역원	인간 GRSF 1 에 유래한 합성 펩타이드

배경

마이크로아리보솜 집합 mRNA 와 lncRNA 의 결합에 필요한 전사 후 마크로아리보솜 발현 조절자

연구 분야

이미지 데이터



293 세포에서 GRSF1 발현에 대한 단백질 분석

모든 실험에서 시간당 1:1K 희석항체를 사용한다.

