

제품명: MAP3K4 토끼 단클론 항체

카탈로그 번호: AMRe84739

연구용 전용

요약

설명	재조합 토끼 단클론 항체
숙주	표기
적용	WB, IHC
반응성	인간
결합	비결합
변형	수정치 없음
아이소타입	IgG
클론성	단클론
형태	액체
농도	-
Storage	Aliquot 하여 -20°C 에 보관(12 개월 유효). 냉동/해동 반복을 피하십시오.
Shipping	Ice bags
버퍼	0.05% 아지다 트루프 0.05% 보오 단백질 및 50% 글리세롤 함유된 PBS 용액에 정제된 항체
정제	천상 정제

적용

희석 비율	WB 1:1000-1:2000, IHC 1:100-1:200
분자량	Calculated MW: 182 kDa ; Observed MW: 190 kDa

항원 정보

유전자명	MAP3K4 MAP three kinase 1; MAP/ERK kinase kinase 4; MAP3K4; MAPK/ERK kinase kinase 4;
다른 이름	MAPKKK4; MEK kinase 4; MEKK4; Mitogen-activated protein kinase kinase kinase 4; MTK1; predicted protein of HQ0412; PRO0412; ;MEKK4
유전자 ID	-
SwissProt ID	Q9Y6R4
면역원	인간 MEKK4 에피토포인 함유

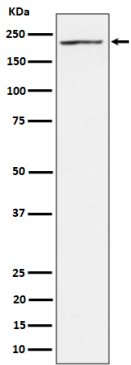
배경

단클론 항체는 고 특이성을 가진 항체로, CSBP2, P38 및 JNK MAPK 경로를 활성화한 ERK 경로를 활성화합니다. 특히 MAP2K4 및 MAP2K6를 인산화하여 활성화합니다.

연구 분야

-

이미지 데이터



293T 세포에서 MAP3K4 발현에 대한 Western blot 분석