

제품명: ALS2CR1 토끼 단클론 항체

카탈로그 번호: AMRe84737

연구용 전용

요약

설명	재조합 토끼 단클론 항체
숙주	토끼
적용	WB, ICC
반응성	인간
결합	비결합
변형	수정치 없음
아이소타입	IgG
클론성	단클론
형태	액체
농도	-
Storage	Aliquot 하여 -20°C 에 보관(12 개월 유효). 냉동/해동 반복을 피하십시오.
Shipping	Ice bags
버퍼	0.05% 아지드 트롬, 0.05% 보르나이트, 50% 글세롤 함유 PBS 용액(정제된 항체)
정제	천상정제

적용

희석 비율	WB 1:1000-1:2000, ICC 1:50-1:200
분자량	Calculated MW: 42 kDa ; Observed MW: 38 kDa

항원 정보

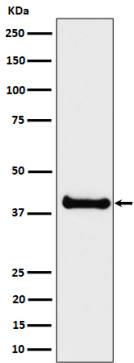
유전자명	ALS2CR1
다른 이름	ALS2CR1; Nif3l1;; NIF3L1
유전자 ID	-
SwissProt ID	Q9GZT8
면역원	인간 NIF3L1 에 사용된 항원 펩타이드

배경

COPS2 의 상조 단백질을 통한 전사 억제에 관련된 유전자 발현을 연구하는 유전자 발현을 목적으로 개발되었습니다.

연구 분야

이미지 데이터



LNCaP 세포에서 ALS2CR1 발현에 대한 웨스턴 블롯 분석