

제품명: 스테롤 운반 단백질 2 토끼 단클론 항체
카탈로그 번호: AMRe84735
연구용 전용

요약

설명	재조합 토끼 단클론 항체
숙주	토끼
적용	WB, IHC, ICC/IF, ICC
반응성	인간 쥐 생체
결합	비결합
변형	수정치 없음
아이소타입	IgG
클론성	단클론
형태	액체
농도	-
Storage	Aliquot 하여 -20°C 에 보관(12 개월 유효). 냉동/해동 반복을 피하십시오.
Shipping	Ice bags
버퍼	0.05% 아지다티움 0.05% 보오 단백질 50% 글세롤 함유 PBS 용액 정제 형태
정제	친상정제

적용

희석 비율	WB 1:1000-1:2000, IHC 1:100-1:200, ICC/IF 1:50-1:200, ICC 1:50-1:200
분자량	Calculated MW: 59 kDa ; Observed MW: 58 kDa

항원 정보

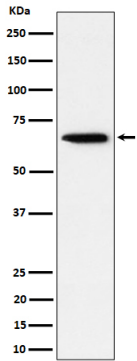
유전자명	Sterol carrier protein 2
다른 이름	NLTP; SCP2; SCPchi; SCPX;; Sterol carrier protein 2
유전자 ID	-
SwissProt ID	P22307
면역원	인간 스테롤 운반 단백질 2 에서 유한 항원 펩타이드

배경

서한 에서는 알츠하이머 질병 관련 단백질과 관련하여 의미 있는 통찰을 제공합니다. 더 많은 생체적용을 할 수 있습니다.

연구 분야

이미지 데이터



HepG2 세포용 단백질 추출물 20µg에 대한 웨스턴 블롯 분석