

제품명: RPL26L1 토끼 단클론 항체

카탈로그 번호: AMRe84732

연구용 전용

요약

설명	재조합 토끼 단클론 항체
숙주	토끼
적용	WB, IHC, ICC/IF, ICC
반응성	인간 쥐 생체
결합	비결합
변형	수정치 없음
아이소타입	IgG
클론성	단클론
형태	액체
농도	0.62mg/ml. 본 제품의 농도는 재조비에 따라 다를 수 있습니다.
Storage	Aliquot 하여 -20°C 에 보관 (12 개월 유효). 냉동/해동 반복을 피하십시오.
Shipping	Ice bags
버퍼	0.05% 아지다 트루름, 0.05% 보르나 질산염, 50% 글리세롤 함유 PBS 용액에 정제된 항체
정제	천상 정제

적용

희석 비율	WB 1:1000-1:2000, IHC 1:100-1:200, ICC/IF 1:50-1:200, ICC 1:50-1:200
분자량	17 kDa

항원 정보

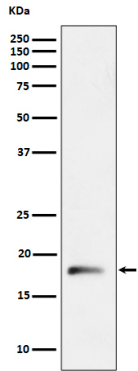
유전자명	RPL26L1
다른 이름	RPL26P1;;RPL26L1
유전자 ID	-
SwissProt ID	Q9UNX3
면역원	인간 RPL26L1 에피토폴임 항원 펩타이드

배경

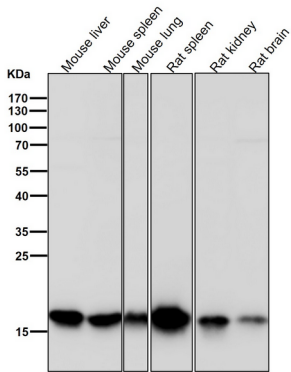
이 유전자는 리소솜 단백질 26 과 높은 유사성을 공유하는 단백질을 암호화한다. 대체로 이 유전자는 동일한 단백질을 암호화하는 여러 사본이 생성된다.

연구 분야

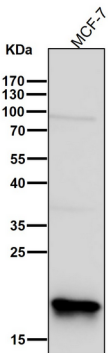
이미지 데이터



HepG2 세포용질에서 RPL26L1 발현에 대한 단백질 분석



모든 샘플에서 시간당 1:1K 희석량을 사용한다.



모든 샘플에서 시간당 1:1K 희석량을 사용한다.