

제품명: TOE1 토끼 단클론 항체

카탈로그 번호: AMRe84731

연구용 전용

요약

설명	재조합 토끼 단클론 항체
숙주	표기
적용	WB
반응성	인간
결합	비결합
변형	수정치 없음
아이소타입	IgG
클론성	단클론
형태	액체
농도	-
Storage	Aliquot 하여 -20°C 에 보관(12 개월 유효). 냉동/해동 반복을 피하십시오.
Shipping	Ice bags
버퍼	0.05% 아지다티움 0.05% 보르단셀 및 50% 글세롤 함유된 PBS 용액에 정제된 항체
정제	천상정제

적용

희석 비율	WB 1:1000-1:2000
분자량	Calculated MW: 57 kDa ; Observed MW: 60 kDa

항원 정보

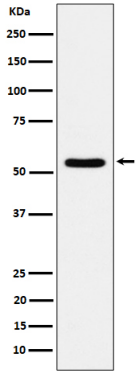
유전자명	TOE1
다른 이름	Toe1;;Target of EGR1 protein 1
유전자 ID	-
SwissProt ID	Q96GM8
면역원	인간 EGR1 단백질의 표적에서 유래한 합성 펩타이드

배경

세포 성장 속도와 세포 주기를 억제한다. CDKN1A 발현 및 TGF- β 발현을 유도한다. EGR1의 성장 억제 효과를 매개한다. snRNA 생성 및 snRNA 3'-말단 처리에 관여한다.

연구 분야

이미지 데이터



293T 세포에서 TOE1 발현에 대한 단백질 분석