

**제품명:** 칼루메닌 토끼 단클론 항체

**카탈로그 번호:** AMRe84730

연구용 전용

## 요약

설명	재조합토끼단클론항체
숙주	토끼
적용	WB,IHC
반응성	인간 쥐 생체
결합	비결합
변형	수정치 없음
아이소타입	IgG
클론성	단클론
형태	액체
농도	-
Storage	Aliquot 하여 -20°C 에 보관(12 개월 유효). 냉동/해동 반복을 피하십시오.
Shipping	Ice bags
버퍼	0.05% 아지다티륨 0.05% 보오단백질 및 50% 글리세롤 함유된 PBS 용액에 정제된 항체
정제	천상정제

## 적용

희석 비율	WB 1:1000-1:2000,IHC 1:100-1:200
분자량	Calculated MW: 37 kDa ; Observed MW: 47 kDa

## 항원 정보

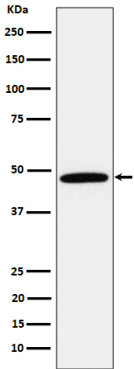
유전자명	Calumenin
다른 이름	CALU; Calumenin 1; Calumenin 2; Calumenin; Crockalbin;;Calumenin
유전자 ID	-
SwissProt ID	O43852
면역원	인간 칼루메닌 유한항원 펩타이드

## 배경

비만과 인슐린 저항성, 당뇨병, 고혈압, 비알코올성 지방간 질환, 심혈관 질환, 골다공증, GGCX 결핍은 것으로 보인다 7 개의 칼루메닌은 천상 결합한다

## 연구 분야

## 이미지 데이터



293T 세포 용출액에서 칼리크린에 대한 항체 단백질 분석