

제품명: ENPP5 토끼 단클론 항체

카탈로그 번호: AMRe84729

연구용 전용

요약

설명	재조합 토끼 단클론 항체
숙주	토끼
적용	WB, ICC
반응성	인간 쥐 생체
결합	비결합
변형	수정되지 않음
아이소타입	IgG
클론성	단클론
형태	액체
농도	-
Storage	Aliquot 하여 -20°C 에 보관(12 개월 유효). 냉동/해동 반복을 피하십시오.
Shipping	Ice bags
버퍼	0.05% 아지다티움 0.05% 보르나비리딘 50% 글리세롤 함유 PBS 용액(정제된 형태)
정제	천상정제

적용

희석 비율	WB 1:1000-1:2000, ICC 1:50-1:200
분자량	55 kDa

항원 정보

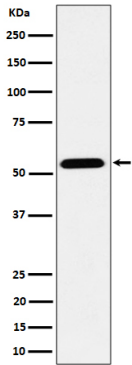
유전자명	ENPP5
다른 이름	ENPP5;;ENPP5
유전자 ID	-
SwissProt ID	Q9UJA9
면역원	인간 ENPP5 에서 유래한 합성 펩타이드

배경

NAD 를 가수분해할 수 있는 비효율적인 효소로서, 인산 및 인산염은 가수분해할 수 없습니다. 리소좀에 의해 활성화되며 신경세포 손상과 관련이 있습니다.

연구 분야

이미지 데이터



MCF7 세포용질에서 ENPP5 발현에 대한 단백질 분석