

**제품명: ADRA1A** 토끼 단클론 항체

**카탈로그 번호: AMRe84728**

연구용 전용

## 요약

설명	재조합 토끼 단클론 항체
숙주	토끼
적용	WB, ICC, FC
반응성	인간 쥐 생체
결합	비결합
변형	수정되지 않음
아이소타입	IgG
클론성	단클론
형태	액체
농도	-
Storage	Aliquot 하여 $-20^{\circ}\text{C}$ 에 보관(12 개월 유효). 냉동/해동 반복을 피하십시오.
Shipping	Ice bags
버퍼	0.05% 아지다 트루름, 0.05% 보르나이트 및 50% 글리세롤 함유된 PBS 용액에 정제된 형태
정제	천상 정제

## 적용

희석 비율	WB 1:1000-1:2000, ICC 1:50-1:200, FC 1:20-1:100
분자량	Calculated MW: 51 kDa ; Observed MW: 52 kDa

## 항원 정보

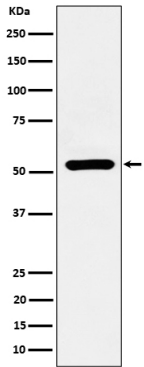
유전자명	ADRA1A
다른 이름	ADRA1A; Adra1c; ADRA1L1; ALPHA1AAR;;ADRA1A
유전자 ID	-
SwissProt ID	P35348
면역원	인간 ADRA1A 에 유래한 항원 펩타이드

## 배경

이 항체는 인간 수컷 피부 섬유아세포에서 차등 발현되는 G 단백질 결합 수용체 유전자 ADRA1A의 발현을 탐지하는 데 사용됩니다. 그것은 G(q) 및 G(11) 단백질에 결합합니다.

## 연구 분야

## 이미지 데이터



HepG2 세포에서 ADRA1A 발현에 대한 단백질 분석