

**제품명:** 칼리크레인 8 토끼 단클론 항체

**카탈로그 번호:** AMRe84726

연구용 전용

## 요약

설명	재조합 토끼 단클론 항체
숙주	토끼
적용	WB, IHC
반응성	인간
결합	비결합
변형	수정치 없음
아이소타입	IgG
클론성	단클론
형태	액체
농도	-
Storage	Aliquot 하여 $-20^{\circ}\text{C}$ 에 보관(12개월 유효). 냉동/해동 반복을 피하십시오.
Shipping	Ice bags
버퍼	0.05% 아지다티륨, 0.05% 보오닌, 50% 글리세롤 함유 PBS 용액(정제된 항체)
정제	천상정제

## 적용

희석 비율	WB 1:1000-1:2000, IHC 1:100-1:200
분자량	Calculated MW: 28 kDa ; Observed MW: 35 kDa

## 항원 정보

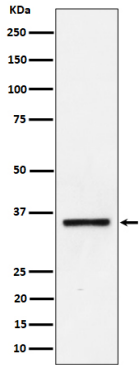
유전자명	Kallikrein 8
다른 이름	BSP1; hK8; HNP; HPN; Kallikrein8; Klk8; NRPN; PRSS19; TADG14; UNQ283;;Kallikrein 8
유전자 ID	-
SwissProt ID	O60259
면역원	인간 칼리크레인 8에서 유래한 합성 펩타이드

## 배경

세인트로이저는 칼리크레인 8의 유전자 발현이 다양한 조직에서 관찰된다는 사실에 착안하여, 인간 칼리크레인 8을 표적으로 하여 1CAM을 개발했습니다.

## 연구 분야

## 이미지 데이터



Jurkat 세포 용출액에 GalC-18 항에 대한 면역 분석