

제품명: 신택신 16 토끼 단클론 항체
카탈로그 번호: AMRe84724
연구용 전용

요약

설명	재조합 토끼 단클론 항체
숙주	토끼
적용	WB, IHC, ICC/IF, ICC
반응성	인간 쥐 생체
결합	비결합
변형	수정치 없음
아이소타입	IgG
클론성	단클론
형태	액체
농도	-
Storage	Aliquot 하여 -20°C 에 보관(12 개월 유효). 냉동/해동 반복을 피하십시오.
Shipping	Ice bags
버퍼	0.05% 아지다 트루름 0.05% 보르단 빌릿 50% 글리세롤 함유 PBS 용액에 정제된 항체
정제	천상정제

적용

희석 비율	WB 1:1000-1:2000, IHC 1:100-1:200, ICC/IF 1:50-1:200, ICC 1:50-1:200
분자량	37 kDa

항원 정보

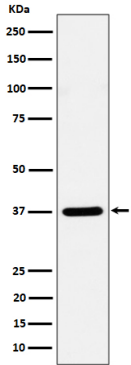
유전자명	Syntaxin16
다른 이름	hsyn16; Stx16; Syn16;; Syntaxin 16
유전자 ID	-
SwissProt ID	O14662
면역원	인간 신택신 16 에 유한한 합성 펩타이드

배경

SNARE 는 후 엔도솜에서 트라프 골체 유입과 포수체 관련한다

연구 분야

이미지 데이터



HeLa 세포에서 Syntaxin 16 발현에 대한 분석

모래은실에서 시간당 1:1K 화합물을 사용한다

