

제품명: RPL13 토끼 단클론 항체

카탈로그 번호: AMRe84723

연구용 전용

요약

설명	재조합 토끼 단클론 항체
숙주	토끼
적용	WB, IHC, ICC/IF, ICC
반응성	인간 쥐
결합	비결합
변형	수정치 없음
아이소타입	IgG
클론성	단클론
형태	액체
농도	-
Storage	Aliquot 하여 -20°C 에 보관(12 개월 유효). 냉동/해동 반복을 피하십시오.
Shipping	Ice bags
버퍼	0.05% 아지다티움 0.05% 보르산 pH 7.5 50% 글세롤 함유 PBS 용액에 정제된 형태
정제	천상정제

적용

희석 비율	WB 1:1000-1:2000, IHC 1:100-1:200, ICC/IF 1:50-1:200, ICC 1:50-1:200
분자량	Calculated MW: 24 kDa ; Observed MW: 26 kDa

항원 정보

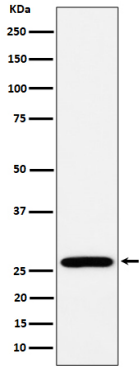
유전자명	RPL13
다른 이름	BBC1; L13; rpl13;; RPL13
유전자 ID	-
SwissProt ID	P26373
면역원	인 RPL13 에 유한한 합성 펩타이드

배경

리소솜 단백질 L13e 계열에 속한다.

연구 분야

이미지 데이터



MCF7 세포용질에서 RPL13 발현에 대한 웨스턴 블롯 분석