

제품명: CNAP1 토끼 단클론 항체

카탈로그 번호: AMRe84720

연구용 전용

요약

설명	재조합 토끼 단클론 항체
숙주	토끼
적용	WB
반응성	인간
결합	비결합
변형	수정치 없음
아이소타입	IgG
클론성	단클론
형태	액체
농도	-
Storage	Aliquot 하여 -20°C 에 보관(12 개월 유효). 냉동/해동 반복을 피하십시오.
Shipping	Ice bags
버퍼	0.05% 아지드 트류프, 0.05% 보르나비리딘, 50% 글리세롤 함유된 PBS 용액에 정제된 항체
정제	천상정제

적용

희석 비율	WB 1:1000-1:2000
분자량	Calculated MW: 157 kDa ; Observed MW: 150 kDa

항원 정보

유전자명	CNAP1
다른 이름	CAPD2; CEP2; CEP250; CNAP1; CND1; Condensin; hCAPD2; NCAPD2;;Condensin complex subunit 1
유전자 ID	-
SwissProt ID	Q15021
면역원	인간 콘덴신 복합체 서브유닛 1에서 유래한 합성 펩타이드

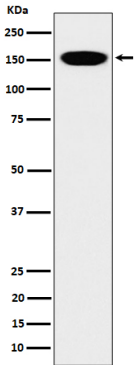
배경

간염 바이러스 표면 항체 유해성 연구에 유해성 연구에 대한 데필한 항체 인 콘덴신 복합체 조절 단백질이다. 콘덴신 복합체는 제 1형과 2형의 DNA 이중 나선 구조를 모양하고 제 2형은 DNA 이중 나선 구조를 모양하고 제 1형은 DNA 이중 나선 구조를 모양하는 것으로 추정된다. 콘덴신 복합체는 C-말단 도메인을 통해 DNA에 결합할 수 있다.

연구 분야

-

이미지 데이터



HeLa 세포에서 CNAP1 발현에 대한 단백질 분석

도래인 샘플에서 시간당 1:1K 희석항를 사용한다

