

제품명: MRPS15 토끼 단클론 항체

카탈로그 번호: AMRe84719

연구용 전용

요약

설명	재조합 토끼 단클론 항체
숙주	토끼
적용	WB, IHC, ICC/IF, ICC
반응성	인간
결합	비결합
변형	수정치 없음
아이소타입	IgG
클론성	단클론
형태	액체
농도	-
Storage	Aliquot 하여 -20°C 에 보관(12개월 유효). 냉동/해동 반복을 피하십시오.
Shipping	Ice bags
버퍼	0.05% 아지다티움, 0.05% 보르산, 50% 글리세롤 함유 PBS 용액(정제된 항체)
정제	천상정제

적용

희석 비율	WB 1:1000-1:2000, IHC 1:100-1:200, ICC/IF 1:50-1:200, ICC 1:50-1:200
분자량	Calculated MW: 30 kDa ; Observed MW: 22 kDa

항원 정보

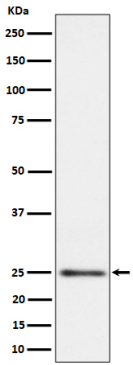
유전자명	MRPS15
다른 이름	DC37; MRPS15; RPMS15; S15mt;;MRPS15
유전자 ID	-
SwissProt ID	P82914
면역원	인간 MRPS15 에피토폭립이드

배경

리소솜 단백질 S15P 계열에 속한다.

연구 분야

이미지 데이터



HeLa 세포에서 MRPS15 발현에 대한 Western blot 분석

모래은실에서 시간당 1:1K 화질향상을 합니다.

