

**제품명: MYL12B** 토끼 단클론 항체

**카탈로그 번호: AMRe84718**

연구용 전용

## 요약

설명	재조합 토끼 단클론 항체
숙주	토끼
적용	WB, IHC, ICC/IF, ICC
반응성	인간 쥐 생체
결합	비결합
변형	수정치 없음
아이소타입	IgG
클론성	단클론
형태	액체
농도	-
Storage	Aliquot 하여 $-20^{\circ}\text{C}$ 에 보관(12개월 유효). 냉동/해동 반복을 피하십시오.
Shipping	Ice bags
버퍼	0.05% 아지다티움 0.05% 보르나트 50% 글세롤 함유된 PBS 용액에 정제된 항체
정제	천상정제

## 적용

희석 비율	WB 1:1000-1:2000, IHC 1:100-1:200, ICC/IF 1:50-1:200, ICC 1:50-1:200
분자량	Calculated MW: 20 kDa ; Observed MW: 18 kDa

## 항원 정보

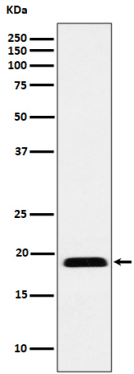
유전자명	MYL12B
다른 이름	MLC 2A; MLC20; MRLC2; MYL12B; MYLC2B; ;Myosin light chain 12B
유전자 ID	-
SwissProt ID	O14950
면역원	인간 Myosin light chain 12B 에 유래한 합성 펩타이드

## 배경

Myosin light chain 12B는 근육 수축에 관여하는 단백질로, 근육 수축을 조절하는 역할을 합니다. 이 항체는 Myosin light chain 12B에 특이적으로 결합하며, 근육 수축 및 세포 운동에 관여합니다.

## 연구 분야

## 이미지 데이터



Jurkat 세포 용출액 MYL12B 발현에 대한 웨스턴 블롯 분석