

**제품명: TAF15** 토끼 단클론 항체

**카탈로그 번호: AMRe84717**

연구용 전용

## 요약

설명	재조합 토끼 단클론 항체
속주	토끼
적용	WB, IHC, ICC/IF, ICC, FC
반응성	인간 쥐 생체
결합	비결합
변형	수정되지 않음
아이소타입	IgG
클론성	단클론
형태	액체
농도	-
Storage	Aliquot 하여 $-20^{\circ}\text{C}$ 에 보관(12 개월 유효). 냉동/해동 반복을 피하십시오.
Shipping	Ice bags
버퍼	0.05% 아지다티움 0.05% 보르나비리딘 50% 글세롤 함유 PBS 용액에 정제된 항체
정제	천상정제

## 적용

희석 비율	WB 1:1000-1:2000, IHC 1:100-1:200, ICC/IF 1:50-1:200, ICC 1:50-1:200, FC 1:20-1:100
분자량	Calculated MW: 62 kDa ; Observed MW: 75 kDa

## 항원 정보

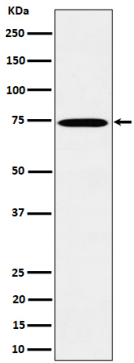
유전자명	TAF15
다른 이름	Npl3; RBP56; RNA binding protein 56; TAF; TAF15; TAF2N; TAFII68;;TAF15
유전자 ID	-
SwissProt ID	Q92804
면역원	인간 TAF15 에서 유래한 합성 펩타이드

## 배경

RNA 및 DNA 결합 단백질은 서로 다른 프로테아좀에서 특정 단백질을 수할 수 있다. RNA 중합효소(Pol II)와 함께 전사 복합체를 결합할 수 있다.

## 연구 분야

## 이미지 데이터



HeLa 세포에서 TAF15 발현에 대한 웨스턴 블롯 분석