

제품명: 스퍼민 합성효소 토끼 단클론 항체

카탈로그 번호: AMRe84716

연구용 전용

요약

설명	재조합 토끼 단클론 항체
숙주	토끼
적용	WB, ICC
반응성	인간 쥐 생체
결합	비결합
변형	수정치 없음
아이소타입	IgG
클론성	단클론
형태	액체
농도	0.49mg/ml. 본 제품의 농도는 재조합에 따라 다를 수 있습니다.
Storage	Aliquot 하여 -20°C 에 보관 (12 개월 유효). 냉동/해동 반복을 피하십시오.
Shipping	Ice bags
버퍼	0.05% 아지드 트롬 0.05% 보르나이트 및 50% 글리세롤 함유된 PBS 용액에 정제된 형태
정제	천상정제

적용

희석 비율	WB 1:1000-1:2000, ICC 1:50-1:200
분자량	41 kDa

항원 정보

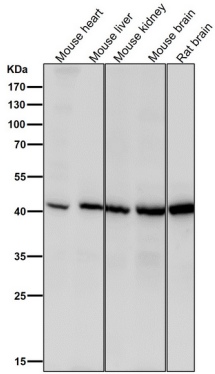
유전자명	Spermine synthase
다른 이름	MRSR; SMS; Spermine synthase; SPMSY; SpS; SRS;;SPMSY
유전자 ID	-
SwissProt ID	P52788
면역원	인간 SPMSY에서 유래한 합성 펩타이드

배경

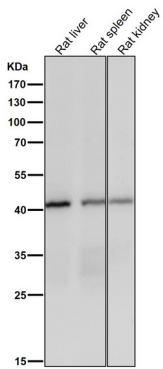
스퍼민 합성효소는 S-아데실메티오신(dSAM)으로부터 스퍼민 생합성을 촉매합니다.

연구 분야

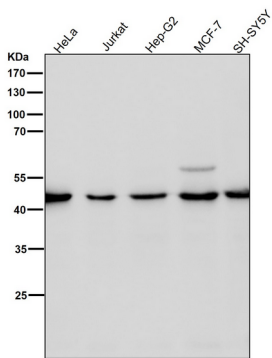
이미지 데이터



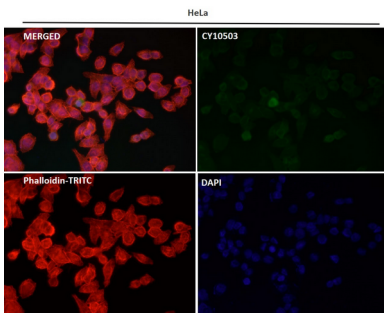
도래인살에서 시간당1:1K 확인항를시험다.



도래인살에서 시간당1:1K 확인항를시험다.



도래인살에서 시간당1:1K 확인항를시험다.



항를1:50 로확인면형분을실하였다.