

제품명: CHM 토끼 단클론 항체

카탈로그 번호: AMRe84715

연구용 전용

요약

설명	재조합 토끼 단클론 항체
숙주	토끼
적용	WB, ICC
반응성	인간 쥐 생체
결합	비결합
변형	수정치 없음
아이소타입	IgG
클론성	단클론
형태	액체
농도	-
Storage	Aliquot 하여 -20°C 에 보관(12 개월 유효). 냉동/해동 반복을 피하십시오.
Shipping	Ice bags
버퍼	0.05% 아지다 트루프 0.05% 보오 단백질 및 50% 글리세롤 함유 PBS 용액에 정제된 형태
정제	천상 정제

적용

희석 비율	WB 1:1000-1:2000, ICC 1:50-1:200
분자량	Calculated MW: 73 kDa ; Observed MW: 95 kDa

항원 정보

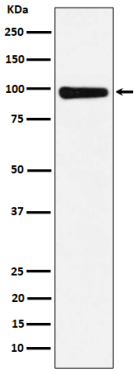
유전자명	CHM
다른 이름	CHM; Choroideraemia protein; GGTA; REP1; TCD;;CHM
유전자 ID	-
SwissProt ID	P24386
면역원	인간 CHM 에서 유래한 항원입니다

배경

포괄하지 않은 Rab 단백질 결합 단백질 Rab GGTase 이 항체 제조 후 1개월 내 사용 후는 결합성을 유지한다

연구 분야

이미지 데이터



293T 세포에서 CHM 발현에 대한 Western blot 분석