

**제품명: SR 단백질 반복 토끼 단클론 항체**

**카탈로그 번호: AMRe84714**

연구용 전용

## 요약

설명	재조합 토끼 단클론 항체
숙주	토끼
적용	WB, IHC
반응성	인간
결합	비결합
변형	수정되지 않음
아이소타입	IgG
클론성	단클론
형태	액체
농도	-
Storage	Aliquot 하여 $-20^{\circ}\text{C}$ 에 보관(12 개월 유효). 냉동/해동 반복을 피하십시오.
Shipping	Ice bags
버퍼	0.05% 아지다티륨 0.05% 보오 단백질 및 50% 글리세롤 함유 PBS 용액에 정제된 항체
정제	천상정제

## 적용

희석 비율	WB 1:1000-1:2000, IHC 1:100-1:200
분자량	Calculated MW: 40 kDa ; Observed MW: 38-45 kDa

## 항원 정보

유전자명	SR protein repeat
다른 이름	B52; SFRS6; Splicing factor; SRP55; SRSF6;; SRSF6
유전자 ID	-
SwissProt ID	Q13247
면역원	인간 SRSF6 에서 유래한 합성 펩타이드

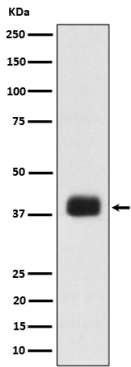
## 배경

구강 상피 세포에서 발견되는 단백질입니다. MAPT/Tau 인 10의 단백질에 결합합니다. TNC 전 RNA의 체에 결합하여 단백질의 TNC의 발현을 촉진합니다. 단백질이 상피 세포에서 유망한 표적 단백질의 중간 조절에 관여합니다.

## 연구 분야

-

## 이미지 데이터



K562 세포용 물기 SR 단백질 분석에 대한 단백질 분석