

**제품명: PPM1E** 토끼 단클론 항체

**카탈로그 번호: AMRe84713**

연구용 전용

## 요약

설명	재조합토끼단클론항체
숙주	묘기
적용	WB,FC
반응성	인간
결합	비결합
변형	수정치아음
아이소타입	IgG
클론성	단클론
형태	액체
농도	-
Storage	Aliquot 하여 $-20^{\circ}\text{C}$ 에 보관(12개월 유효). 냉동/해동 반복을 피하십시오.
Shipping	Ice bags
버퍼	0.05% 아지다티륨, 0.05% 보오단백질 및 50% 글리세롤 함유된 PBS 용액에 저장된 항체
정제	천상정제

## 적용

희석 비율	WB 1:1000-1:2000, FC 1:20-1:100
분자량	Calculated MW: 84 kDa ; Observed MW: 90 kDa

## 항원 정보

유전자명	PPM1E
다른 이름	CaMKN; POPX1; PP2CH; Ppm1e;; Protein phosphatase 1E
유전자 ID	-
SwissProt ID	Q8WY54
면역원	인간 단백질인 PPM1E 에 유래한 합성 펩타이드

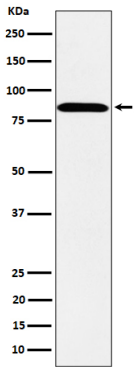
## 배경

CAMK4 및 CAMK2 외 같은 다른 CaM 키아제를 포함하는 단백질인 키나아제입니다. PAK를 포함한 여러 신호 단백질과 인산화 효소인 티로신 키나아제 및 TNK2/CDC42 에 의해 유도되는 항산화 반응에 관여할 수 있습니다. PRKAA2를 포함합니다.

## 연구 분야

-

## 이미지 데이터



SH-SY5Y 세포에서 PPM1E 발현에 대한 단백질 분석