

제품명: ITPA 토끼 단클론 항체

카탈로그 번호: AMRe84710

연구용 전용

요약

설명	재조합 토끼 단클론 항체
숙주	토끼
적용	WB, IHC
반응성	인간
결합	비결합
변형	수정치 없음
아이소타입	IgG
클론성	단클론
형태	액체
농도	-
Storage	Aliquot 하여 -20°C 에 보관(12개월 유효). 냉동/해동 반복을 피하십시오.
Shipping	Ice bags
버퍼	0.05% 아지다티움 0.05% 보오단백질 및 50% 글리세롤 함유 PBS 용액(정제된 형태)
정제	천상정제

적용

희석 비율	WB 1:1000-1:2000, IHC 1:100-1:200
분자량	Calculated MW: 21 kDa ; Observed MW: 22 kDa

항원 정보

유전자명	ITPA
다른 이름	Inosine triphosphatase; Itpa; ITPase; My049; NTPase;; ITPase
유전자 ID	-
SwissProt ID	Q9BY32
면역원	인간 ITPase 에 서 유 한 항원 단백질

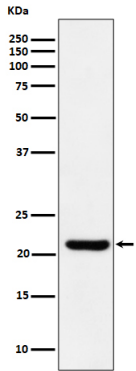
배경

따라서, 이는 전형적인 뉴클레오타이드 인산염 (ITP), 디뉴클레오타이드 인산염 (dITP), 2'-디옥시-N-6-히록실메틸 뉴클레오타이드 (dHAPTP) 및 5'-UMP (XTP) 을 각각의 모호한 특이성을 가진 핵산이다. 이는 뉴클레오타이드를 구별하지 않는다.

연구 분야

-

이미지 데이터



HepG2 세포에서 ITPA 발현에 대한 단백질 분석