

**제품명: SAMM50** 토끼 단클론 항체

**카탈로그 번호: AMRe84706**

연구용 전용

## 요약

설명	재조합토끼단클론항체
숙주	토끼
적용	WB,IHC
반응성	인간
결합	비결합
변형	수정치 없음
아이소타입	IgG
클론성	단클론
형태	액체
농도	-
Storage	Aliquot 하여 $-20^{\circ}\text{C}$ 에 보관(12개월 유효). 냉동/해동 반복을 피하십시오.
Shipping	Ice bags
버퍼	0.05% 아지다티딘, 0.05% 보르나트, 50% 글리세롤, 1% 헴인, PBS 용액에 정제된 항체
정제	천상정제

## 적용

희석 비율	WB 1:1000-1:2000, IHC 1:100-1:200
분자량	52 kDa

## 항원 정보

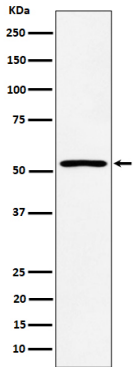
유전자명	SAMM50
다른 이름	CGI 51; OMP85; SAM50; Samm50; TOB55;;SAMM50
유전자 ID	-
SwissProt ID	Q9Y512
면역원	인간 SAMM50 에서 유래한 합성 펩타이드

## 배경

마르노미크로타주 및 마르노미크로바이러스 복합체 질환에 중추적인 역할을 합니다. TOMM40 이 TOM 복합체 조립에 필요합니다.

## 연구 분야

## 이미지 데이터



HepG2 세포에서 SAMM50 발현에 대한 단백질 분석