

**제품명: PPP6C** 토끼 단클론 항체

**카탈로그 번호: AMRe84703**

연구용 전용

## 요약

설명	재조합 토끼 단클론 항체
숙주	토끼
적용	WB, ICC, FC
반응성	인간
결합	비결합
변형	수정치 없음
아이소타입	IgG
클론성	단클론
형태	액체
농도	-
Storage	Aliquot 하여 $-20^{\circ}\text{C}$ 에 보관(12 개월 유효). 냉동/해동 반복을 피하십시오.
Shipping	Ice bags
버퍼	0.05% 아지다티딘, 0.05% 보르나이트, 50% 글리세롤 함유 PBS 용액(정제된 형태)
정제	천상정제

## 적용

희석 비율	WB 1:1000-1:2000, ICC 1:50-1:200, FC 1:20-1:100
분자량	Calculated MW: 35 kDa ; Observed MW: 32 kDa

## 항원 정보

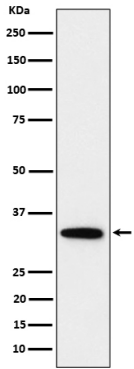
유전자명	PPP6C
다른 이름	PP6; PP6C; PPP6; Ppp6c;;PPP6C
유전자 ID	-
SwissProt ID	O00743
면역원	인 PPP6C 에 서 유 한 항 원 이 다

## 배경

단클론 항체 6(PP6)의 유래 소위 PP6 는 L2 수형 세포에 발현되는 주 전을 조절하는 소위 단백질의 경우이다

## 연구 분야

## 이미지 데이터



HeLa 세포에서 PPP6C 발현에 대한 단백질 분석