

제품명: ELP4 토끼 단클론 항체

카탈로그 번호: AMRe84699

연구용 전용

요약

설명	재조합 토끼 단클론 항체
숙주	토끼
적용	WB, IHC, ICC/IF, ICC
반응성	인공 쥐
결합	비결합
변형	수정치 없음
아이소타입	IgG
클론성	단클론
형태	액체
농도	-
Storage	Aliquot 하여 -20°C 에 보관(12 개월 유효). 냉동/해동 반복을 피하십시오.
Shipping	Ice bags
버퍼	0.05% 아지다블루 0.05% 보오단백질 50% 글리세롤 함유 PBS 용액에 첨가
정제	천상정제

적용

희석 비율	WB 1:1000-1:2000, IHC 1:100-1:200, ICC/IF 1:50-1:200, ICC 1:50-1:200
분자량	Calculated MW: 47 kDa ; Observed MW: 46 kDa

항원 정보

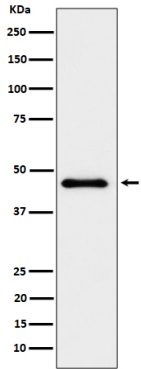
유전자명	ELP4
다른 이름	ELP4; hELP4; PAX6NEB; PAXNEB;;Elongator complex protein 4
유전자 ID	-
SwissProt ID	Q96EB1
면역원	인공 펩타이드 기반 단백질 에 유한한 항원 펩타이드

배경

mcm5U(5-메틸리보솜 단백질유), mcm5s2U(5-메틸리보솜 단백질 2-단위) 및 mcm5U 를 포함하여 tRNA 변형에 대한 연구에 적합합니다.

연구 분야

이미지 데이터



HeLa 세포에서 ELP4 발현에 대한 웨스턴 블롯 분석

모든 실험에서 시간당 1:1K 희석량을 사용한다.

