

**제품명: HEAB** 토끼 단클론 항체

**카탈로그 번호: AMRe84698**

연구용 전용

## 요약

설명	재조합 토끼 단클론 항체
숙주	토끼
적용	WB, IHC, FC
반응성	인간
결합	비결합
변형	수정치 없음
아이소타입	IgG
클론성	단클론
형태	액체
농도	-
Storage	Aliquot 하여 $-20^{\circ}\text{C}$ 에 보관(12개월 유효). 냉동/해동 반복을 피하십시오.
Shipping	Ice bags
버퍼	0.05% 아지다티움, 0.05% 보르나트, 50% 글세롤 함유 PBS 용액에 정제된 형태
정제	천상정제

## 적용

희석 비율	WB 1:1000-1:2000, IHC 1:100-1:200, FC 1:20-1:100
분자량	48 kDa

## 항원 정보

유전자명	HEAB
다른 이름	clp1; hClp1;; CLP1
유전자 ID	-
SwissProt ID	Q92989
면역원	인간 CLP1 에세우한 항원입니다

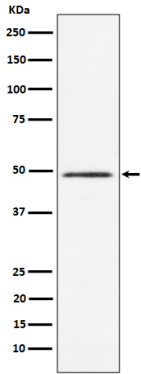
## 배경

폴리클로날 항체는 이중가닥 RNA(dsRNA), 단일가닥 RNA(ssRNA), 이중가닥 DNA(dsDNA) 및 이중가닥 DNA:RNA 혼합물 5'-히드록실기를 인산화할 수 있습니다. dsRNA는 dsDNA보다 효율적으로 인산화되며, DNA:RNA 혼합물에서 RNA 성분은 DNA 성분보다 효율적으로 인산화됩니다. tRNA 스펙트럼 및 mRNA 3'-말단형식에 중요한 역할을 합니다.

## 연구 분야

-

## 이미지 데이터



HeLa 세포 용출액에서 HEAB 발현에 대한 단백질 분석

도리온은 샘플에서 시간당 1:1K 희석 방향을 사용합니다.

