

제품명: ORP1 토끼 단클론 항체

카탈로그 번호: AMRe84696

연구용 전용

요약

설명	재조합 토끼 단클론 항체
숙주	토끼
적용	WB, ICC, FC
반응성	인간 쥐 생체
결합	비결합
변형	수정치 없음
아이소타입	IgG
클론성	단클론
형태	액체
농도	-
Storage	Aliquot 하여 -20°C 에 보관(12개월 유효). 냉동/해동 반복을 피하십시오.
Shipping	Ice bags
버퍼	0.05% 아지다 트루름 0.05% 보오 단백질 50% 글세롤 함유된 PBS 용액에 정제된 항체
정제	천상정제

적용

희석 비율	WB 1:1000-1:2000, ICC 1:50-1:200, FC 1:20-1:100
분자량	Calculated MW: 108 kDa ; Observed MW: 50,108 kDa

항원 정보

유전자명	ORP1
다른 이름	ORP1; OSBP8; OSBPL1; OSBPL1A; OSBPL1B;;ORP1
유전자 ID	-
SwissProt ID	Q9BXW6
면역원	인간 ORP1 에 유한한 항원 펩타이드

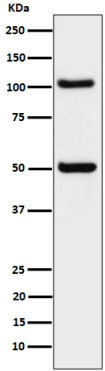
배경

인간에 결합해 포도당에 강하게 결합하고 포도당-3-인산에 결합한다 후 인슐린과 GTP 결합 RAB7A 를 인산화 RAB7A 의 활성을 통해 인슐린의 기능을 변화시킨다

연구 분야

-

이미지 데이터



293 세포에서 ORP1 발현에 대한 Western blot 분석

도리은살에서 시간당 1:1K 희석항체를 사용한다.

