

제품명: RASA1 토끼 단클론 항체

카탈로그 번호: AMRe84695

연구용 전용

요약

설명	재조합 토끼 단클론 항체
숙주	토끼
적용	WB, IHC
반응성	인간
결합	비결합
변형	수정치 없음
아이소타입	IgG
클론성	단클론
형태	액체
농도	-
Storage	Aliquot 하여 -20°C 에 보관(12 개월 유효). 냉동/해동 반복을 피하십시오.
Shipping	Ice bags
버퍼	0.05% 아지다 트루프, 0.05% 보르나트, 50% 글리세롤 함유 PBS 용액에 정제된 형태
정제	천상정제

적용

희석 비율	WB 1:1000-1:2000, IHC 1:100-1:200
분자량	Calculated MW: 116 kDa ; Observed MW: 140 kDa

항원 정보

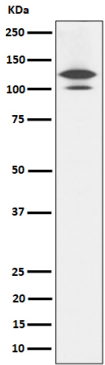
유전자명	RASA1
다른 이름	CMAVM; GAP; p120GAP; p120RASGAP; PKWS; RASA; RASA1; RasGAP;; RASA1
유전자 ID	-
SwissProt ID	P20936
면역원	인간 RASA1 에피토포인

배경

Ras-cAMP 경로의 조절자로서 Ras p21의 GTPase는 저주상 상태를 유지한다. Ras p21의 GTPase는 저주상 상태를 유지한다.

연구 분야

이미지 데이터



주니퍼종물에서 RASA1 발현에 대한 단백질 분석

모래은살에서 시간당 1:1K 화합항를 시험한다

