

제품명: DNPH1 토끼 단클론 항체

카탈로그 번호: AMRe84694

연구용 전용

요약

설명	재조합 토끼 단클론 항체
숙주	토끼
적용	WB, IHC, ICC/IF, ICC
반응성	인간
결합	비결합
변형	수정치 없음
아이소타입	IgG
클론성	단클론
형태	액체
농도	0.39mg/ml. 본 제품의 농도는 재조비에 따라 다를 수 있습니다.
Storage	Aliquot 하여 -20°C 에 보관 (12 개월 유효). 냉동/해동 반복을 피하십시오.
Shipping	Ice bags
버퍼	0.05% 아지다티움, 0.05% 보오단백질 및 50% 글리세롤 함유 PBS 용액에 정제된 항체
정제	천상정제

적용

희석 비율	WB 1:1000-1:2000, IHC 1:100-1:200, ICC/IF 1:50-1:200, ICC 1:50-1:200
분자량	Calculated MW: 19 kDa ; Observed MW: 21 kDa

항원 정보

유전자명	DNPH1
다른 이름	DNPH1; Rcl; c Myc responsive protein RCL
유전자 ID	-
SwissProt ID	O43598
면역원	인간 Myc 반응 단백질 RCL 에 유래한 합성 펩타이드

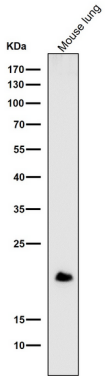
배경

이 항체는 전적으로 인간 5-하이드록시메틸-dCMP (hmdCMP)를 제거하는 DNA 메틸화 효소 2-데옥시-D-리보스-5-인산 유래 인산으로 전환되는 것인 두 번째 단계인 5-하이드록시메틸-dUMP (hmdUMP)로 전환되는 것인 두 번째 단계인 5-하이드록시메틸-우라실 (hmU)과 2-데옥시-D-리보스-5-인산 유래 인산으로 전환되는 것이다.

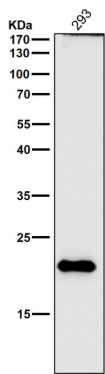
연구 분야

-

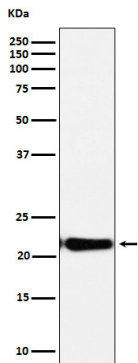
이미지 데이터



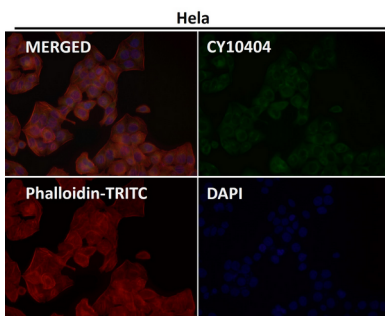
도라온살에서 시간용1:2K 확인항를 사용한다.



도라온살에서 시간용1:2K 확인항를 사용한다.



HeLa 세포에서 DNP1 발에 대한 단백질 분석



항를1:50로 사용하여 면역형광 분석을 실시하였다.

Hela

항체를 1:150로 희석하여 면역형광분사를 실시하였다

