

제품명: SRP19 토끼 단클론 항체

카탈로그 번호: AMRe84693

연구용 전용

요약

설명	재조합토끼단클론항체
숙주	토끼
적용	WB,IHC,ICC/IF,ICC
반응성	인간 쥐 생체
결합	비결합
변형	수정치 없음
아이소타입	IgG
클론성	단클론
형태	액체
농도	-
Storage	Aliquot 하여 -20°C 에 보관(12 개월 유효). 냉동/해동 반복을 피하십시오.
Shipping	Ice bags
버퍼	0.05% 아지다블루 0.05% 보오단질 및 50% 글리세롤 함유한 PBS 용액에 저장된 항체
정제	천상정제

적용

희석 비율	WB 1:1000-1:2000,IHC 1:100-1:200,ICC/IF 1:50-1:200,ICC 1:50-1:200
분자량	Calculated MW: 16 kDa ; Observed MW: 20 kDa

항원 정보

유전자명	SRP19
다른 이름	SRP19;;SRP19
유전자 ID	-
SwissProt ID	P09132
면역원	인간 SRP19 에서 유래한 합성 펩타이드

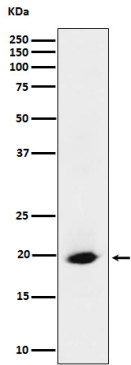
배경

신호인양(SRP) 복합체 구성요소인 볼로단질막관단백질(ER) 코딩 시퀀스 조각을 매개하는 리보솜 복합체이다. 7SL RNA 에 결합하며, SRP54 가 SRP 복합체 결합을 매개한다.

연구 분야

-

이미지 데이터



HeLa 세포에서 SRP19 발현에 대한 단백질 분석