

제품명: CPSF73 토끼 단클론 항체

카탈로그 번호: AMRe84691

연구용 전용

요약

설명	재조합토끼단클론항체
숙주	토끼
적용	WB, ICC, FC
반응성	인간 쥐 생체
결합	비결합
변형	수정치 없음
아이소타입	IgG
클론성	단클론
형태	액체
농도	0.62mg/ml. 본제품의 농도는 재조비에 따라 다를 수 있습니다.
Storage	Aliquot 하여 -20°C 에 보관(12 개월 유효). 냉동/해동 반복을 피하십시오.
Shipping	Ice bags
버퍼	0.05% 아지다티움 0.05% 보르나비리딘 50% 글리세롤 함유된 PBS 용액에 정제된 항체
정제	천상정제

적용

희석 비율	WB 1:1000-1:2000, ICC 1:50-1:200, FC 1:20-1:100
분자량	77 kDa

항원 정보

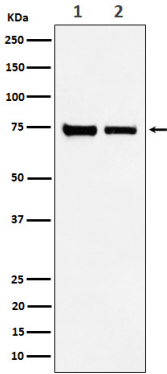
유전자명	CPSF73
다른 이름	CPSF; cpsf3; CPSF73; YSH1;;CPSF73
유전자 ID	-
SwissProt ID	Q9UKF6
면역원	인간 CPSF73 에서 유래한 합성 펩타이드

배경

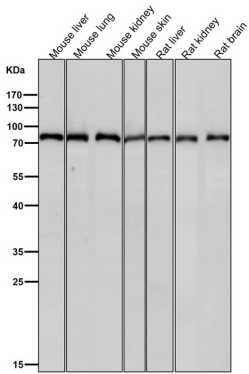
전장 RNA(pre-mRNA) 3'-말단에 결합하여 인식을 하는 잘맞물리 단백질 복합체(CPSF) 복합체 구성요소로, AAUAAA 신호를 인식하고 폴리(A) 중합효소 및 기타 인자들과 상호작용하여 잘맞물리 (A) 첨가유형이다. 인클루시온을 가지는 mRNA 3'-말단에 인클루시온이 포함된다.

연구 분야

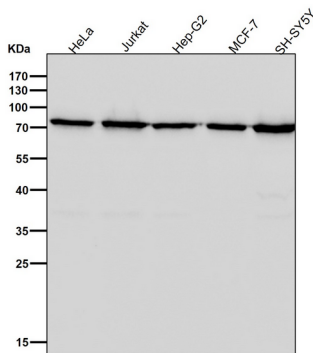
이미지 데이터



(1) HeLa 세포용량 (2) NIH/3T3 세포용량에 CPSF73 발현에 대한 단백질 분석



도래온살에서 시간용 1:2K 확인항체를 사용한다.



도래온살에서 시간용 1:2K 확인항체를 사용한다.