

제품명: 후쿠틴 토끼 단클론 항체

카탈로그 번호: AMRe84685

연구용 전용

요약

설명	재조합 토끼 단클론 항체
숙주	토끼
적용	WB, IHC
반응성	인간 쥐 생체
결합	비결합
변형	수정치 없음
아이소타입	IgG
클론성	단클론
형태	액체
농도	0.62mg/ml. 본 제품의 농도는 재조합에 따라 다를 수 있습니다.
Storage	Aliquot 하여 -20°C 에 보관 (12 개월 유효). 냉동/해동 반복을 피하십시오.
Shipping	Ice bags
버퍼	0.05% 아지다티움 0.05% 보르나이트 50% 글리세롤 함유 PBS 용액 (정제된 형태)
정제	천상정제

적용

희석 비율	WB 1:1000-1:2000, IHC 1:100-1:200
분자량	Calculated MW: 54 kDa ; Observed MW: 51 kDa

항원 정보

유전자명	Fukutin
다른 이름	CMD1X; FCMD; FKTN; Fukutin; LGMD2M; MDDGA4; MDDGB4; MDDGC4;;Fukutin
유전자 ID	-
SwissProt ID	O75072
면역원	인간 후쿠틴에서 유래한 항원 펩타이드

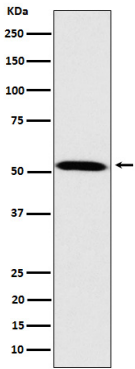
배경

CDP-라일루리딘산(O-만실산)N-아실글루탐산-3-N-아실글루탐산-4-(인산6-)만스의N-아실글루탐산-로라를 안을 전하는 반응을 촉매하여 생성된 일차 아민을 글리세롤 (DAG1)에 접합하는 항원을 구한다.

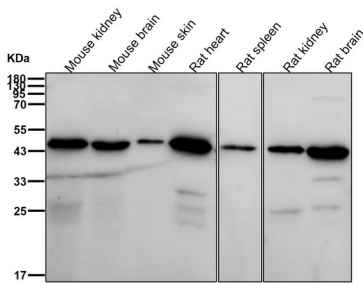
연구 분야

-

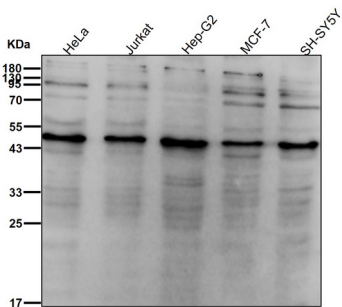
이미지 데이터



HeLa 세포 용출액에서 두 번에 대한 웨스턴 블롯 분석



모든 샘플에서 시간당 1:1K 희석 방향을 사용합니다.



모든 샘플에서 시간당 1:1K 희석 방향을 사용합니다.