

제품명: ARPC2 토끼 단클론 항체

카탈로그 번호: AMRe84684

연구용 전용

요약

설명	재조합 토끼 단클론 항체
숙주	토끼
적용	WB, IHC, ICC/IF, ICC, FC, IP
반응성	인간 쥐 생체
결합	비결합
변형	수정치 없음
아이소타입	IgG
클론성	단클론
형태	액체
농도	0.62mg/ml. 본 제품 농도는 재분배에 따라 다를 수 있습니다.
Storage	Aliquot 하여 -20°C 에 보관 (12 개월 유효). 냉동/해동 반복을 피하십시오.
Shipping	Ice bags
버퍼	0.05% 아지드 트륨, 0.05% 보르나트, 50% 글리세롤 함유된 PBS 용액에 저장된 형태
정제	천상정제

적용

희석 비율	WB 1:1000-1:2000, IHC 1:100-1:200, ICC/IF 1:50-1:200, ICC 1:50-1:200, FC 1:20-1:100, IP 1:20-1:50
분자량	34 kDa

항원 정보

유전자명	ARPC2
다른 이름	ARC34; Arpc2; p34Arc; PNAS139; PRO2446;;ARPC2
유전자 ID	-
SwissProt ID	O15144
면역원	인간 ARPC2에서 유래한 항원 펩타이드

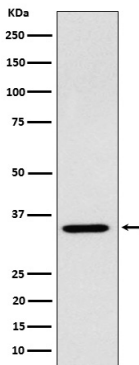
배경

Arp2/3 복합체는 핵막 구조를 이루는 핵 구조 단백질(NPF)의 무질서한 영역을 매개하는 단백질 복합체이다. Arp2/3 복합체는 세포 내 다양한 막 내역을 형성하여 세포 운동에 필요한 힘을 제공한다.

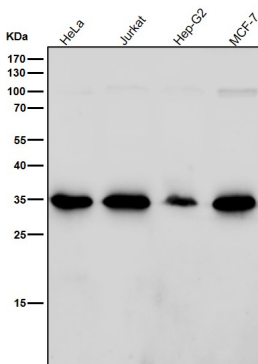
공함다

연구 분야

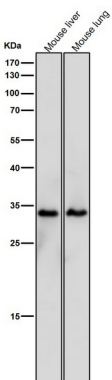
이미지 데이터



293 세포에서 ARPC2 발현에 대한 웨스턴 블롯 분석



도대은살에서 시간당 1:2K 하향향을 사용한다



도대은살에서 시간당 1:2K 하향향을 사용한다