

제품명: GLU2B 토끼 단클론 항체

카탈로그 번호: AMRe84677

연구용 전용

요약

설명	재조합토끼단클론항체
숙주	토끼
적용	WB,IHC,ICC/IF,ICC
반응성	인간
결합	비결합
변형	수정치아음
아이소타입	IgG
클론성	단클론
형태	액체
농도	-
Storage	Aliquot 하여 -20°C 에 보관(12 개월 유효). 냉동/해동 반복을 피하십시오.
Shipping	Ice bags
버퍼	0.05% 아지다티륨 0.05% 보오단백질 및 50% 글리세롤 함유된 PBS 용액에 정제된 항체
정제	천상정제

적용

희석 비율	WB 1:1000-1:2000,IHC 1:100-1:200,ICC/IF 1:50-1:200,ICC 1:50-1:200
분자량	Calculated MW: 59 kDa ; Observed MW: 80 kDa

항원 정보

유전자명	GLU2B
다른 이름	G19P1; PCLD; PKCSH; PLD1; PRKCSH;;Glucosidase 2 beta
유전자 ID	-
SwissProt ID	P14314
면역원	인간 글리코시데이스 2 베타에서 유래한 합성 펩타이드

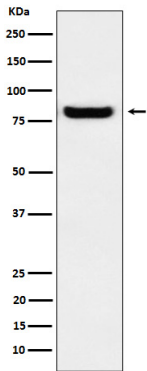
배경

머쉬당 단백질(Glc2Man9GlcNAc2)은 당 단백질에서 가장 흔하게 있는 두 가지 인산염기, 3-결합 포도당을 순차적으로 절단하는 글리코시데이스의 절단 단위체 중 하나인 PKD1/폴리사틴 1 생성 및 알츠하이머 병의 발병에 관여한다.

연구 분야

-

이미지 데이터



A431 세포에서 GLU2B 발현에 대한 단백질 분석