

제품명: RGMA 토끼 단일클론항체

카탈로그 번호: AMRe84676

연구용 전용

요약

설명	재조합토끼단일클론항체
숙주	토끼
적용	WB, ICC
반응성	인간 쥐 생체
결합	비결합
변형	수정되지 않음
아이소타입	IgG
클론성	단클론
형태	액체
농도	-
Storage	Aliquot 하여 -20°C 에 보관(12개월 유효). 냉동/해동 반복을 피하십시오.
Shipping	Ice bags
버퍼	0.05% 아지다티움 0.05% 보르나비리딘 50% 글리세롤 함유된 PBS 용액에 저장된 형태
정제	천상정제

적용

희석 비율	WB 1:1000-1:2000, ICC 1:50-1:200
분자량	Calculated MW: 49 kDa ; Observed MW: 37 kDa

항원 정보

유전자명	RGMA
다른 이름	Repulsive guidance molecule A; RGM; RGM domain family member A; RGMA;;Repulsive guidance molecule A
유전자 ID	-
SwissProt ID	Q96B86
면역원	인간 발유 단백질에서 유래한 항원 펩타이드

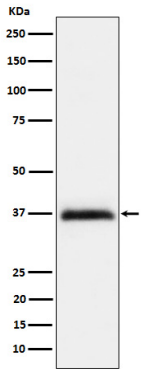
배경

별종 신경외상체 신경에서 이가 형성 발유 단백질(RGM) 계열 구성원이다. 두 신경관계를 조절하고 신경 성장 및 패턴 형성에 대해 상반 작용을 수행한다. 신경 NEO1/1과 연결하면 UNC5B-ARHGEF12/LARG-PTK2/FAK1 신호 경로를 통해 RHOA-ROCK1/Rho-kinase 신호 경로를 활성화하여 신경 생존을 유도하고 신경 성장을 억제한다.

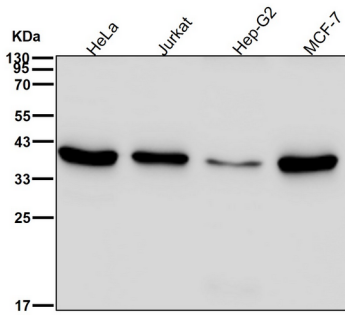
연구 분야

-

이미지 데이터



HeLa 세포용질에서 RGMA 발현에 대한 웨스턴 블롯 분석



모든 라인 샘플에서 시간당 1:2K 희석 방향을 시험합니다.